



MALERBA : UNE OFFRE ANTI-EFFRACTION COMPLÈTE ET ATTESTÉE POUR RÉPONDRE AUX NOUVEAUX ENJEUX DE SÉCURITÉ

MALERBA poursuit le développement de son offre de solutions anti-effraction afin de répondre à des exigences de sécurité toujours plus élevées, tant pour l'habitat que pour les bâtiments tertiaires et sites sensibles.

Le fabricant rhône-alpin propose, en effet, une gamme complète de blocs-portes bois et métalliques anti-effraction, couvrant tous les besoins de ces typologies de bâtiments et de leurs usages de plus en plus mixtes, qu'il s'agisse de construction neuve comme de rénovation. Et l'industriel ne compte pas s'arrêter là puisqu'il annonce également des innovations à venir en matière de blocs-portes métalliques CR4.

Des exigences en forte évolution, portées par la rénovation et la diversification des risques

Ces dernières années, les attentes en matière d'anti-effraction ont significativement évolué. Ainsi, dans le secteur résidentiel, les propriétaires de maisons individuelles comme les copropriétés recherchent désormais des solutions de rénovation garantissant une protection efficace contre l'effraction, en particulier pour les portes d'entrée.

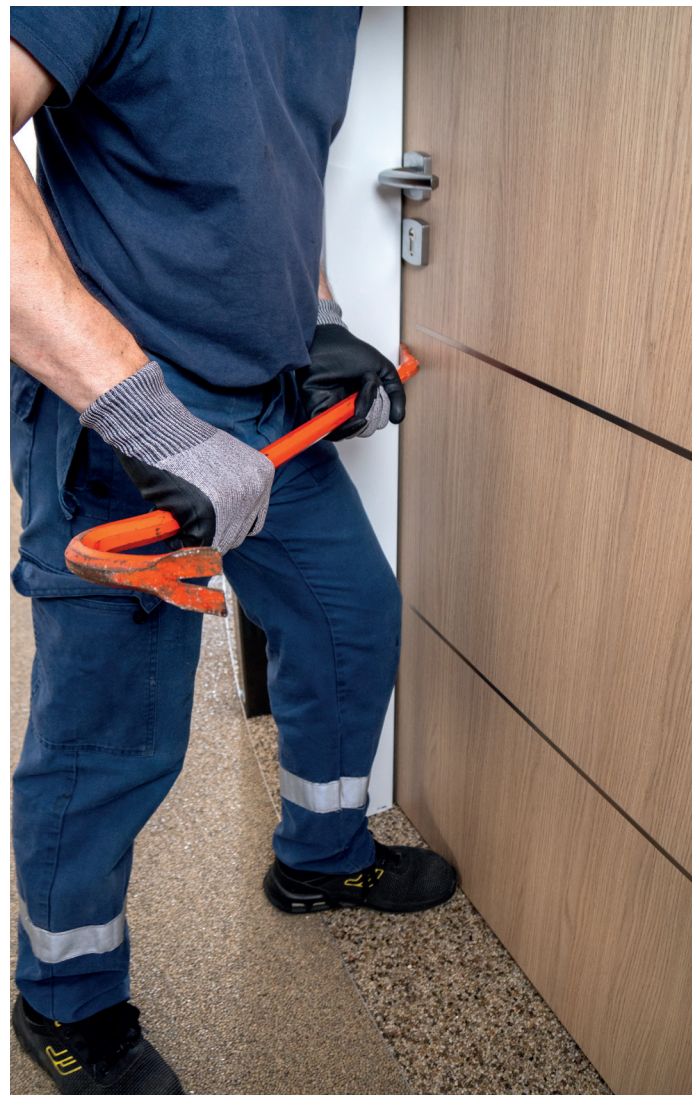
Doc. Malerba/Olivier Ramonteu Photographie



David Palmero, Directeur Commercial de MALERBA, explique que *"Le marché se caractérise aujourd'hui par une évolution sensible des attentes des maîtres d'ouvrage et des prescripteurs. En logement, les opérations de rénovation intègrent de manière croissante des exigences de sécurisation des accès, notamment sur les portes palières. À la problématique des intrusions s'ajoutent dorénavant des préoccupations liées au phénomène de squat, qui contribuent à faire évoluer les niveaux de performance attendus."*

Parallèlement, de nouvelles problématiques émergent autour de la sécurisation des accès secondaires. Issues de secours, portes de service ou accès techniques sont de plus en plus ciblés par les intrusions, les rendant essentiels dans les stratégies globales de sécurisation des bâtiments. Une donnée qui concerne tant l'habitat collectif, que le tertiaire ou encore les équipements publics et sites sensibles. Enfin, les besoins liés aux sites à enjeux stratégiques connaissent une forte progression, notamment les datacenters. Comme l'explique David Palmero : *"On change véritablement de dimension en matière de résistance à l'effraction lorsqu'il s'agit de protéger les accès aux datacenters. Ces derniers sont des sites sensibles. Les attentes ne portent plus sur des niveaux standards comme le CR3, couramment demandés dans l'habitat, mais sur des niveaux CR4 voire CR5, nettement plus exigeants"*.

Dans cette perspective, précisons que MALERBA travaille activement au développement de solutions de blocs-portes métalliques techniques visant des performances de niveau CR4, avec des mises sur le marché ambitionnées courant 2027.



Doc. Malerba

CONTACT PRESSE

SCHILLING
communication

11, boulevard du Commandant Charcot - 17440 Aytré
Tél. 05 46 50 15 15
Courriel : agence.schilling@n-schilling.com
www.n-schilling.com

📄 Visuels téléchargeables sur www.n-schilling.com ou sur demande
📘 facebook.com/agenceschilling @AgenceSchilling
🌐 linkedin.com/in/agenceschilling @agence-schilling.bsky.social

Une offre transversale parfaitement en phase avec la complexité des opérations

MALERBA se distingue par une approche globale de son offre. En effet, ses solutions répondent aux besoins de l'habitat, du tertiaire et des infrastructures, tout en étant adaptées pour le neuf comme pour la rénovation.

L'industriel présente ainsi une grande complémentarité de réponses, ce qui constitue un atout majeur à l'heure où les programmes immobiliers mixent de plus en plus les usages. Son offre permet ainsi d'apporter des solutions cohérentes et adaptées aux attentes des architectes, maîtres d'œuvre et bureaux d'études. *"Cette approche globale répond parfaitement aux besoins des prescripteurs, confrontés à*

des programmes associant plusieurs typologies d'usages et nécessitant des réponses coordonnées en matière de sécurité, de performance et d'intégration technique." détaille David Palmero.

En 2026, MALERBA poursuit donc ses efforts de structuration industrielle et d'innovation. L'entreprise indique notamment travailler à l'industrialisation de ses solutions de blocs-portes métalliques techniques anti-effraction présentés sur le salon ARTIBAT en octobre 2025. Mentionnons qu'en parallèle, une réflexion est engagée pour enrichir la gamme dédiée à l'habitat individuel.

Des solutions à forte valeur ajoutée

MALERBA met en avant plusieurs solutions de blocs-portes emblématiques, illustrant son expertise technique et sa capacité à répondre à des besoins spécifiques.

- **ATHENA ANTIEFFRACTION BP1** : conçu pour équiper les portes d'entrée de pavillons, ce bloc-porte métallique bien connu est signature d'excellence. Il affiche des performances techniques de haut niveau avec son niveau anti-effraction A2P BP1¹, son affaiblissement acoustique élevé (45 (-1 ; -5) dB), ses bonnes performances d'étanchéité à l'air, à l'eau et au vent ($A^*_{4, E^*_{7B}, V^*_{CE2250}$) et son isolation thermique performante (1.6 W/m².K).



Doc. Malerba



Doc. Malerba

- **MPER41** : ce bloc-porte métallique à 2 vantaux a été mis au point pour satisfaire les besoins spécifiques de rénovation des appartements haussmanniens. Il associe une résistance au feu EI30, un affaiblissement acoustique de 41 (-1 ; -4) dB, une bonne isolation thermique (1.3 W/m².K) et une résistance à l'effraction EN CR3². S'installant sur le bâti existant, il répond ainsi parfaitement aux contraintes patrimoniales, tout en garantissant un haut niveau de sécurité et de confort.



Doc. Malerba

- **MPER47** : également conçu pour le marché de la rénovation des portes d'entrée d'appartement, ce bloc-porte métallique est certifié A2P BP2¹, une performance de résistance à l'effraction de haut niveau (assurant environ 10 minutes de résistance à l'effraction), combinée à un affaiblissement acoustique très élevé de 46 (-1 ; -4) dB et à une résistance au feu EI30.



• **1V ISOBLINDE 40 BP1** : si la gamme ISOBLINDE de MALERBA est réputée, on connaît moins ce modèle développé pour un confort acoustique optimal et sorti tout récemment. Destiné à équiper les paliers intérieurs des logements neufs, ce bloc-porte bois combine résistance au feu EI30, résistance à l'effraction A2P BP1¹, affaiblissement acoustique 43 (-2 ; -5) dB, stabilité classe 3b et isolation thermique 1,9 W/m².K.

• **MPEC43 EXTÉRIEUR** : conçu pour équiper les paliers donnant sur une coursive extérieure, ce bloc-porte métallique concilie un cocktail complexe de performances techniques alliant résistance au feu (EI30), résistance anti-effraction A2P BP1¹, affaiblissement acoustique (43 (-2 ; -5) dB), étanchéité à l'air, à l'eau et au vent ($A^*_4, E^*_{7B}, V^*_{CE2250}$) et isolation thermique (1,6 W/m².K.).



• **IGIABLINDE BP1** : spécifiquement adapté aux logements IGH (immeuble grande hauteur), ce bloc-porte bois se distingue par sa polyvalence. Disponible en version pour habitat neuf et en version rénovation, il affiche un classement feu EI60, doublé d'un affaiblissement acoustique de 41 (-2 ; -6) dB, d'une isolation thermique de 1.2 W/m².K et d'une certification anti-effraction A2P BP1¹.

• **M102LSA36R2** : ce bloc-porte métallique issue de secours à 2 vantaux (gamme PMIS) illustre la capacité de MALERBA à répondre aux contraintes des environnements techniques exigeants. Doté d'un niveau anti-effraction EN CR2², d'un affaiblissement acoustique de 36 (-1 ; -3) dB, d'une isolation thermique de 1.5 W/m².K et de hautes performances d'étanchéité à l'air, à l'eau et au vent ($A^*_4, E^*_{6B}, V^*_{C2}$), il s'avère particulièrement adapté aux lieux bruyants tels que les établissements nocturnes ou les établissements d'enseignement de musique.

¹ classe de résistance à l'effraction selon la certification A2P Blocs-portes "Habitat". Plus d'information sur <https://a2p-certification.org/>

² classe de résistance à l'effraction selon la norme européenne EN 1627

L'anti-effraction chez MALERBA : des performances attestées par des essais rigoureux

La diversité des solutions MALERBA permet de répondre efficacement aux attentes d'un marché en pleine mutation, marqué par une demande croissante en matière de protection contre l'effraction.

Les blocs-portes anti-effraction MALERBA se distinguent des produits standards par leur conception et par les niveaux d'exigence auxquels ils sont soumis. Si ces derniers peuvent sembler identiques aux blocs-portes standard, dans les faits, leur conception s'avère très différente puisqu'ils intègrent des dispositifs spécifiques : structures internes renforcées, serrures certifiées A2P 1, 2 ou 3 étoiles, pions anti-dégondage, paumelles renforcées, etc. Ces caractéristiques, pour certaines invisibles à l'œil nu, conditionnent leur comportement en situation d'effraction.

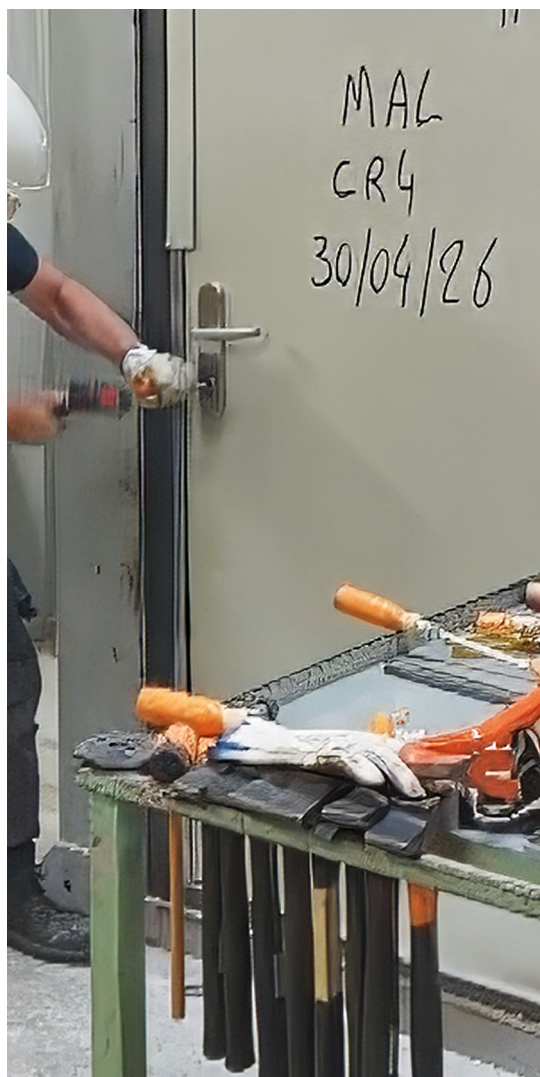
Conçue pour couvrir un large spectre d'applications, cette offre MALERBA s'appuie sur des référentiels reconnus. Ainsi, leurs performances sont validées selon des référentiels tels que la norme européenne EN 1627 ou la certification A2P Blocs-portes "Habitat", qui reposent sur des tests particulièrement exigeants, en reproduisant des tentatives d'intrusion avec différents types d'outillage. Ces certifications permettent d'attester d'un temps de résistance minimal. À titre de comparaison et comme le rappelle la certification A2P sur son site internet³, une porte standard peut être ouverte en quelques secondes, tandis qu'une porte certifiée A2P BP garantit une résistance de 5 à 15 minutes selon son niveau de classification.

Un paramètre déterminant pour concevoir le niveau de sécurité d'un bâtiment.

³ <https://a2p-certification.org/>



Doc. Malerba



Doc. Malerba

MALERBA est le fabricant français référent avec les plus larges gammes de blocs-portes métalliques, bois et vitrés pour tous les segments de marché en France. Avec leurs performances techniques multiples et leurs nombreuses finitions, tous les blocs-portes MALERBA sont fabriqués sur-mesure et adaptés pour répondre aux exigences et aux aspirations esthétiques, techniques et économiques les plus variées. Ils sont conçus et fabriqués exclusivement en France – à Cours, Thizy-les-Bourgs et Montagny – et disposent d'un profil environnemental répondant aux exigences des constructions durables.



Pour toute information complémentaire, s'adresser à :

MALERBA : 250, rue Paul Malerba – Cours-la-Ville 69470 Cours – Tél. 04 74 89 85 85 – info@malerba.fr – www.malerba.fr

CONTACT PRESSE

SCHILLING
communication

11, boulevard du Commandant Charcot - 17440 Aytré
Tél. 05 46 50 15 15
Courriel : agence.schilling@n-schilling.com
www.n-schilling.com

📄 Visuels téléchargeables sur www.n-schilling.com ou sur demande
📘 facebook.com/agenceschilling @AgenceSchilling
🌐 linkedin.com/in/agenceschilling @agence-schilling.bsky.social